

# ВВЕДЕНИЕ В BLOOMBERG LAUNCHPAD

Начните день с самой функциональной и гибкой настольной рабочей платформы, доступной финансовым специалистам.

# Bloomberg

# ПРЕДЛАГАЕМ ВАШЕМУ ВНИМАНИЮ BLOOMBERG LAUNCHPAD

Bloomberg Launchpad™—это эффективный инструмент организации рабочего места, который предоставляет максимальный контроль и гибкость управления информацией и функциональностью службы Bloomberg Professional® в рамках интерфейса ПК. Launchpad™ позволяет объединять различные функции и мониторы для удобной организации данных в соответствии с вашим рабочим процессом.

## СОДЕРЖАНИЕ

04 ДОСТУП К LAUNCHPAD

04 УСТАНОВКА ВИДОВ LAUNCHPAD

05 УПРАВЛЕНИЕ ВИДАМИ

05 ЗАПУСК СУЩЕСТВУЮЩЕГО ВИДА ИЛИ ШАБЛОНА

06 ЗАПУСК КОМПОНЕНТОВ LAUNCHPAD

06 ЗАПУСК НОВОГО МОНИТОРА В ПАНЕЛИ ИНСТРУМЕНТОВ

07 ВВОД ЦЕННЫХ БУМАГ В МОНИТОР

07 ИЗМЕНЕНИЕ ДАННЫХ В КОЛОНКАХ МОНИТОРА

08 ДОБАВЛЕНИЕ ЯРЛЫКОВ ФУНКЦИЙ

09 РЕДАКТИРОВАНИЕ ЭКРАНА

10 ПАНЕЛЬ НОВОСТЕЙ

11 ГРАФИКИ

11 ДОБАВЛЕНИЕ ИНСТРУМЕНТОВ ТЕХНИЧЕСКОГО АНАЛИЗА

12 ГРАФИЧЕСКАЯ СЕТКА

12 ДОБАВЛЕНИЕ ЛИЧНОЙ ФУНКЦИИ

13 ОБЪЕДИНЕНИЕ КОМПОНЕНТОВ

14 БЫСТРОЕ ДОБАВЛЕНИЕ ФУНКЦИИ В LAUNCHPAD

15 ВОССТАНОВЛЕНИЕ МОНИТОРА

### МОНИТОРИНГ ДАННЫХ

Открыв несколько панелей мониторинга Launchpad и добавив различные инструменты, вы можете с легкостью отслеживать множество ценных бумаг. Добавить или изменить ценные бумаги в мониторе можно также через импорт инструментов из различных источников либо переносом бумаг мышкой в панель монитора.

### ИЗМЕНЕНИЕ ПАНЕЛЕЙ ФУНКЦИЙ

Launchpad позволяет создать панель с несколькими компонентами. Доступ к каждому компоненту осуществляется через закладки в нижней части панели.

### ОБЪЕДИНЕНИЕ КОМПОНЕНТОВ В ГРУППЫ

Launchpad позволяет создать группу компонентов для одной ценной бумаги или группы ценных бумаг. Группы компонентов можно с легкостью отредактировать: при изменении ценной бумаги в одном компоненте происходит автоматическое обновление настроек остальных компонентов группы.

### ПОИСК ФУНКЦИЙ И ДАННЫХ

Все функции службы Bloomberg Professional представлены в окне поиска Launchpad, что позволяет легко находить схожие функции.

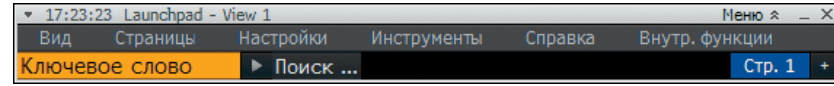
### ОБМЕН ИДЕЯМИ

Обмен информацией с клиентами и сотрудниками возможен посредством отправки данных или предоставления общего доступа к страницам или целым видам.



## ДОСТУП К LAUNCHPAD

Для запуска Launchpad введите BLP <GO>. Панель инструментов Launchpad содержит различные меню с опциями.



Чтобы открыть меню Launchpad, нажмите на кнопку 'Меню' в правом верхнем углу панели инструментов.

**Вид** - управление видом Launchpad.

**Страницы** - управление страницами в рамках различных видов.

**Настройки** - управление общими параметрами работы Launchpad.

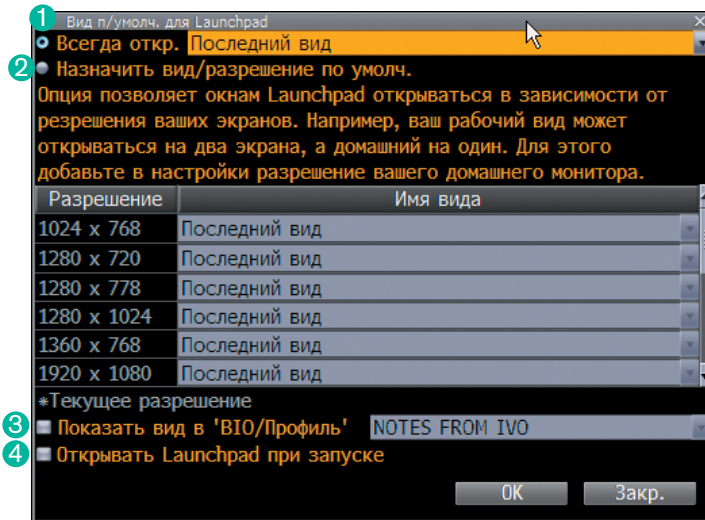
**Инструменты** - управление функциями, объединяющие настройки видов, страниц и мониторов.

**Справка** - справка по приложению Launchpad.

## УСТАНОВКА ВИДОВ LAUNCHPAD

Вы можете выбрать опцию автоматического запуска Launchpad при входе в систему Bloomberg Professional. Также можно указать, какой именно из сохраненных видов Launchpad откроется при запуске.

По умолчанию используется минимизированный последний открытый вид.



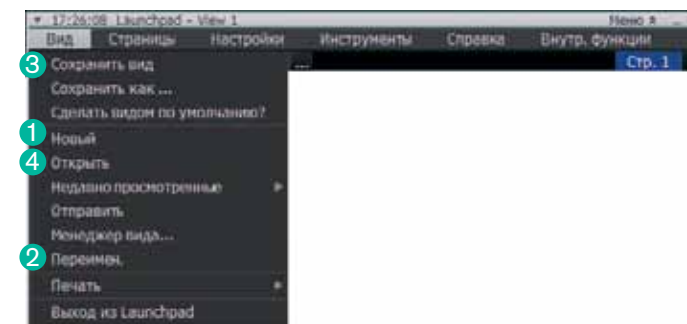
На панели инструментов Launchpad выберите опцию 'Настройки' > 'Вид по умолчанию при загрузке'. Откроется окно 'Вид по умолчанию для Launchpad'.

- 1 Выберите вид для отображения при каждом запуске Launchpad.
- 2 Выберите разрешение вида Launchpad для каждого из ваших компьютеров: рабочего и (или) домашнего ПК.
- 3 Добавьте вид Launchpad к вашей личной странице в функции BBDP/BIO (Бизнес-справочник Bloomberg).
- 4 Выберите опцию автоматического запуска Launchpad при первом входе в систему Bloomberg Professional.

Настройки вида Launchpad также можно установить в функции PDFB <GO>.

## УПРАВЛЕНИЕ ВИДАМИ

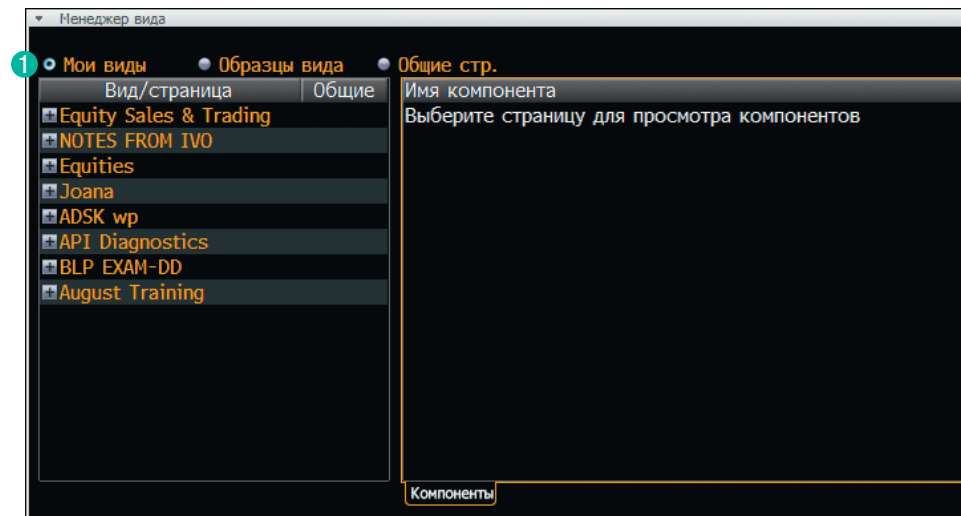
Менеджер вида позволяет просмотреть выбранные для приложения Launchpad виды, а также шаблоны видов и страницы групп.



- 1 Если при первом запуске Launchpad не отображаются никакие персонализированные виды, нажмите на кнопку 'Вид' > 'Новый', чтобы создать новый вид.
- 2 Чтобы переименовать ранее сохраненный вид Launchpad, выберите опцию 'Переименовать', введите необходимое название вида и нажмите 'OK'.
- 3 Чтобы сохранить внесенные изменения вида, нажмите на опцию 'Сохранить вид'. Откроется окно 'Сохраняется...'. После завершения сохранения вида это окно закроется.
- 4 Launchpad сохраняет самые последние использованные вами виды в списке, которые отображаются в панели инструментов.

## ЗАПУСК СУЩЕСТВУЮЩЕГО ВИДА ИЛИ ШАБЛОНА

Чтобы открыть ранее созданный вид, нажмите на кнопку 'Вид' на панели инструментов и выберите опцию 'Менеджер вида'. Откроется соответствующее окно.



- 1 Нажмите на кнопку 'Мои виды'. Слева будут указаны доступные вам виды. Выберите необходимый вид и нажмите на кнопку 'Открыть'.

Примечание. Launchpad также содержит шаблоны, многие из которых послужат эффективной отправной точкой для добавления интересующих вас компонентов и создания необходимого вида.

- 2 Нажмите на кнопку 'Образцы вида'. В списке видов выберите вид, который вы хотели бы просмотреть, и нажмите 'Открыть'.



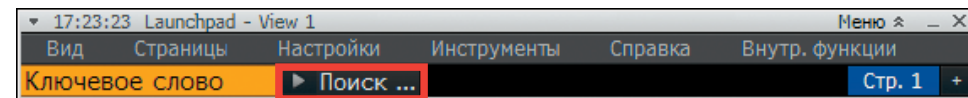


## ЗАПУСК КОМПОНЕНТОВ LAUNCHPAD

При помощи окна поиска можно найти и запустить необходимые компоненты.

### Поиск и запуск компонентов Launchpad

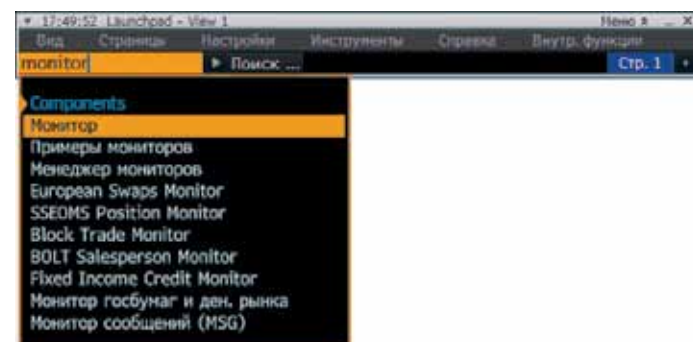
Нажмите на кнопку 'Поиск' на панели инструментов Launchpad, оставив поле ключевых слов пустым. Откроется окно поиска компонентов Launchpad, в котором можно выбрать и запустить компонент. В колонке 'Компоненты' указано 25 наиболее часто используемых компонентов Launchpad. Популярность компонентов среди пользователей и специалистов Bloomberg отображается звездочками.



- » Воспользуйтесь фильтром категорий в левой части окна для поиска по теме или введите ключевое слово в желтом поле.
- » Нажмите на любой компонент. В окне 'Предварительный просмотр' откроется образец экрана и описание компонента.
- » Нажмите на кнопку 'Запуск компонента'. Компонент откроется в Launchpad.

## ЗАПУСК НОВОГО МОНИТОРА В ПАНЕЛИ ИНСТРУМЕНТОВ

» В поле поиска по ключевым словам введите слово 'Монитор' и выберите необходимую опцию из меню автозаполнения.



» Откроется пустой компонент 'Монитор', как показано ниже.

Чтобы переименовать этот компонент, нажмите на опцию 'Монитор' > 'Переименовать' и введите новое название. В приведенном примере монитор называется 'My Portfolio' (Мой портфель).



## ВВОД ЦЕННЫХ БУМАГ В МОНИТОР

### Ввод бумаги вручную

Дважды нажмите на ячейку под колонкой 'Тикер', введите бумагу, например Dow Jones, и выберите необходимый тикер из меню автозаполнения (в данном случае INDU <INDEX>).



### Добавление компонентов индекса

Нажмите правой кнопкой мышки на тикер индекса и выберите опцию 'Добавить участников'.

### Импорт бумаг из других источников

Данная опция позволяет мгновенно загрузить группу бумаг из индекса, портфеля и других источников.

- » Для этого откройте пустой компонент, нажмите на кнопку 'Монитор' > 'Импортировать бумаги' на панели инструментов.
- » Выберите тип источника из выпадающего меню, например, 'Фондовый индекс' > 'INDU' для индекса Доу Джонса. Затем выберите способ импорта ценных бумаг и индексов:
- » Копировать из источника - фиксированный список тикеров без опции обновления,
- » Связь с источником - включает все изменения в индексе или ценной бумаге.

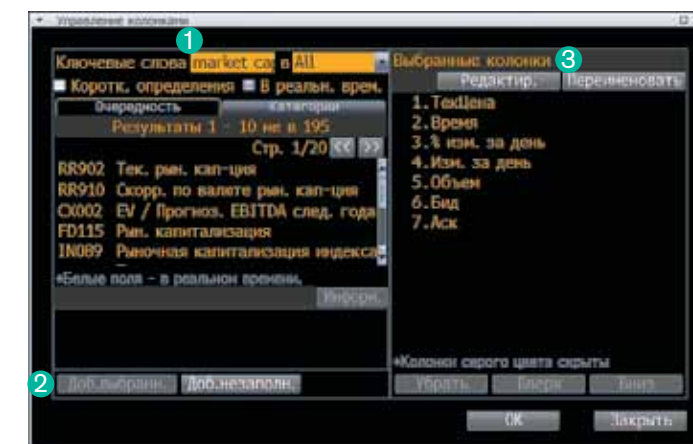


### Импорт бумаг из Microsoft Excel®

В таблице Excel выделите колонку со списком тикеров и перенесите этот список в пустой компонент монитора.

## ИЗМЕНЕНИЕ ДАННЫХ В КОЛОНКАХ МОНИТОРА

В монитор можно добавить до 30 столбцов данных из более чем 280 000 элементов данных. Каждый монитор Launchpad может включать до 2 000 ценных бумаг.



### Поиск и выбор данных колонок

В пустом мониторе нажмите на кнопку 'Вид' > 'Управление колонками'. Откроется соответствующее окно.

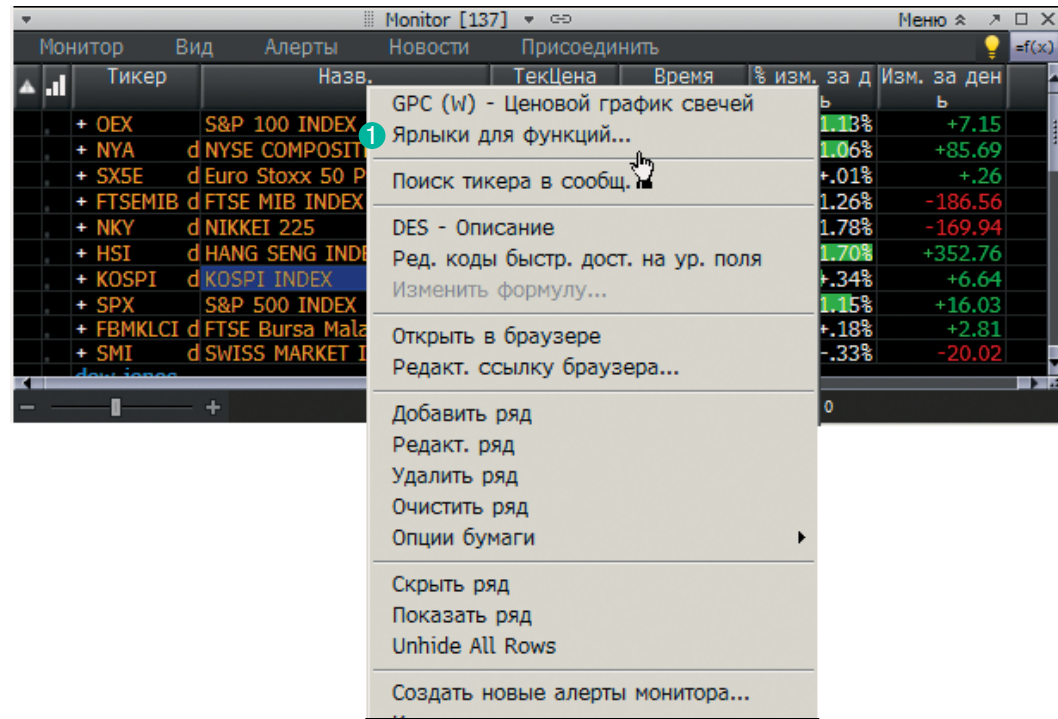
- 1 В желтом поле 'Ключевые слова' введите слова для поиска; например, "рыночная капитализация" и нажмите <GO>.
- 2 Выберите необходимый элемент данных и нажмите 'Добавить выбранные'. Выбранные элементы будут добавлены к существующим колонкам в правой части окна.
- 3 Чтобы переименовать колонки, нажмите на кнопку 'Переименовать'. Введите новое название колонки в желтом поле и нажмите 'OK'.

### Редактирование существующих колонок

В пустом мониторе дважды нажмите на заголовок колонки, введите ключевые слова; например, "процентное изменение". Меню автозаполнения отобразит лучшие результаты. Выберите необходимую опцию.

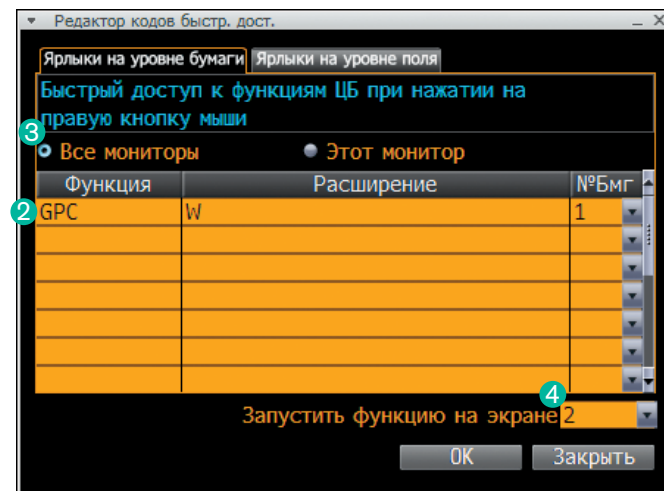
## ДОБАВЛЕНИЕ ЯРЛЫКОВ ФУНКЦИЙ

- 1 Нажмите правой кнопкой мышки на монитор и выберите опцию 'Ярлыки для функций'.



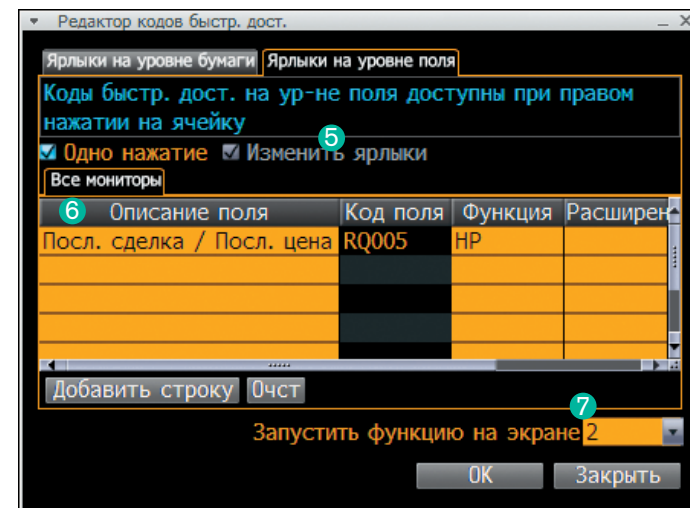
### Ярлыки на уровне бумаги

- 2 Например, в колонке функции введите 'GPC', в расширении — 'W' и '1' в колонке '№Бмг', чтобы создать ярлык для запуска графика свечей с недельной периодичностью.
- 3 Выберите опцию 'Все мониторы' или 'Этот монитор' для отображения данного ярлыка во всех мониторах либо только в этом мониторе.
- 4 В поле 'Запустить функцию на экране' выберите номер экрана, в котором будет загружаться заданный ярлык функции, и нажмите 'OK'.



### Ярлыки на уровне поля

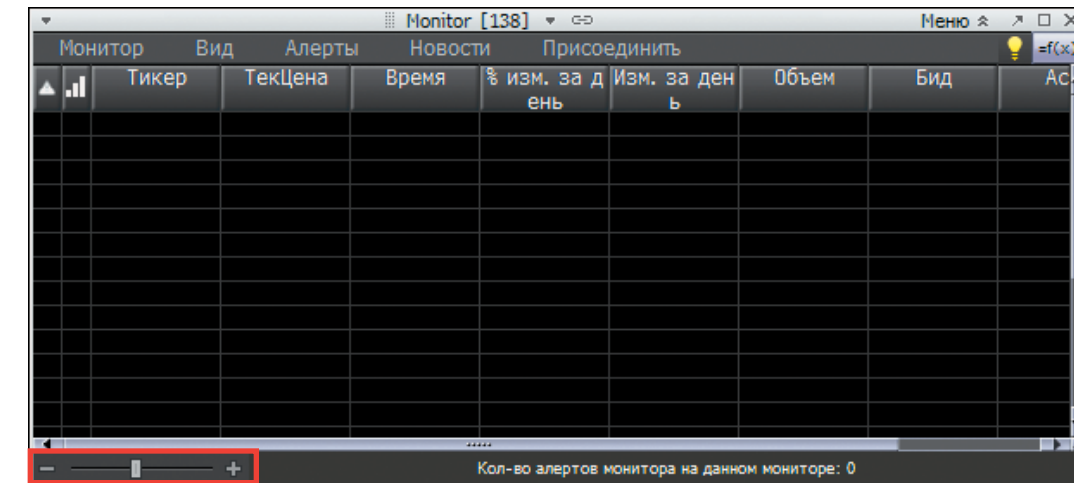
- 5 Выберите опцию 'Одно нажатие' и 'Изменить ярлыки'.
- 6 Если в мониторе есть колонка 'Последняя цена', и вы хотите добавить ярлык для запуска функции HP <GO> на экране Bloomberg, введите 'Последняя сделка / Последняя цена' и 'HP' в поля 'Описание поля' и 'Функция' соответственно.
- 7 Выберите экран, в котором будет запускаться указанная функция, и нажмите на кнопку 'OK'.



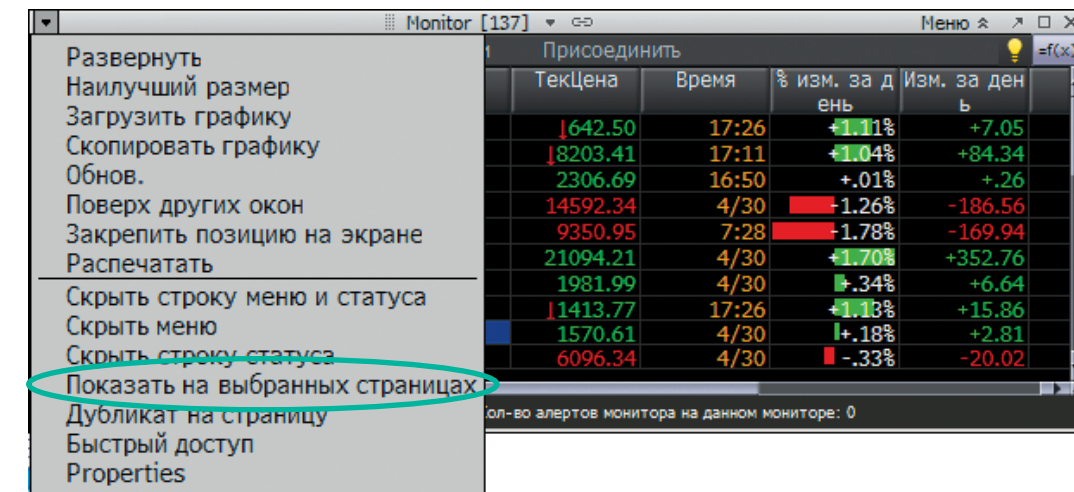
## РЕДАКТИРОВАНИЕ ЭКРАНА

Для изменения размера экрана

- » Воспользуйтесь шкалой изменения масштаба в левой нижней части монитора.
- » Выбрать необходимый процент размера экрана можно также с помощью опции 'Вид' > 'Масштаб' на панели инструментов. Если шкала масштаба не отображается, нажмите на 'Вид' > 'Показать строку статуса'.



### Разница между опциями 'Показать на выбранных страницах' и 'Дубликат на странице'



### Показать на выбранных страницах

Отображает один и тот же монитор на разных страницах. Изменения в одном мониторе автоматически отображаются в других мониторах.

### Дубликат на странице

Создается копия монитора. Изменения в этом мониторе не влияют на другие мониторы.

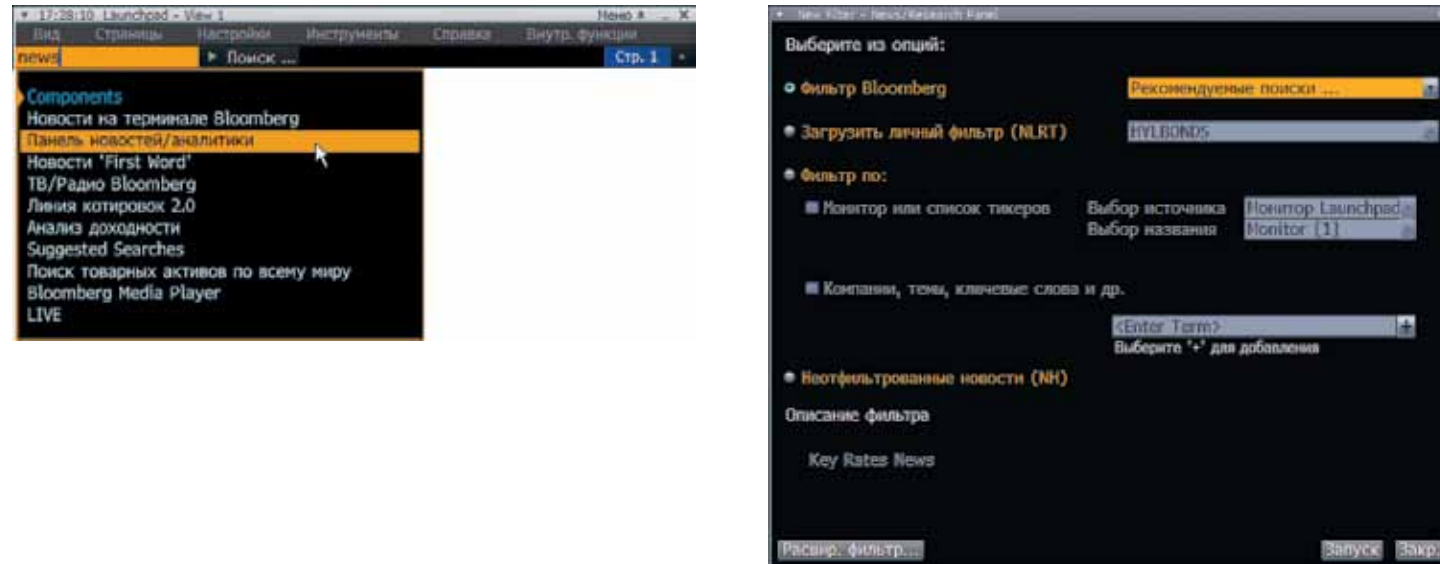


## ПАНЕЛЬ НОВОСТЕЙ

Данный компонент позволяет отображать интересующие вас новости об актуальных для вас рынках и компаниях.

### Запуск компонента новостей

В поле поиска на панели инструментов введите 'Новости' и выберите 'Панель новостей/аналитики'. Откроется новый фильтр. Укажите приемлемые для вас опции.



Откроется персонализированная панель новостей/аналитики. Для выделения заголовков/ключевых слов различными цветами нажмите на кнопку 'Настройки' и выберите необходимые критерии.



## ГРАФИКИ

В компоненты графиков можно включить любое количество технических показателей, событий, таких как корпоративные действия, и ключевых экономических данных.



Для запуска графика введите 'Менеджер графиков' в поле поиска на панели инструментов и выберите необходимые опции в меню автозаполнения.

Компонент 'Менеджер графиков' содержит все ранее созданные вами графики как в Launchpad, так и в функции G <GO>.

Нажмите 'Создать'.

## ДОБАВЛЕНИЕ ИНСТРУМЕНТОВ ТЕХНИЧЕСКОГО АНАЛИЗА



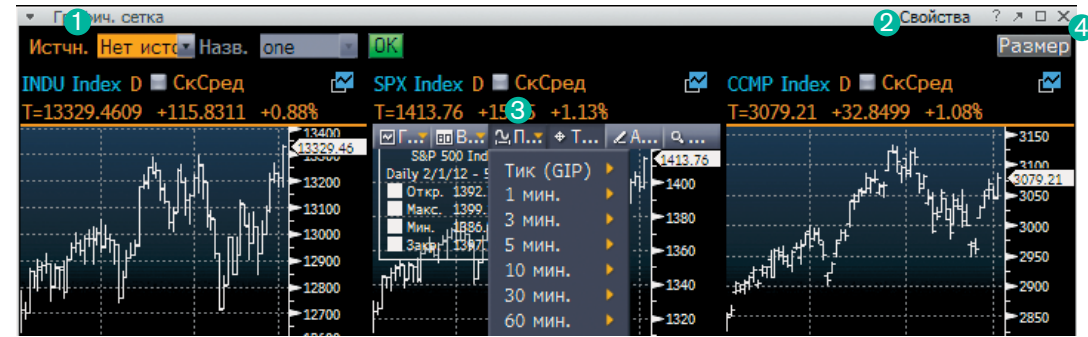
Нажмите на кнопку 'Добавить анализ' > 'Поиск по всем исследованиям' и в колонке 'Категории' выберите инструмент технического анализа, чтобы добавить его в существующий простой график.

Чтобы изменить настройки конкретного элемента любого инструмента анализа, например, индекса относительной силы, выберите этот анализ и нажмите на значок '>>', а затем на значок карандаша для изменения периода индекса по умолчанию с 14 на 21.

Нажмите на кнопку 'Обновить', чтобы открыть график с выбранными инструментами технического анализа.

## ГРАФИЧЕСКАЯ СЕТКА

Воспользуйтесь этим компонентом для добавления серии равномерно распределенных графиков в вид Launchpad.

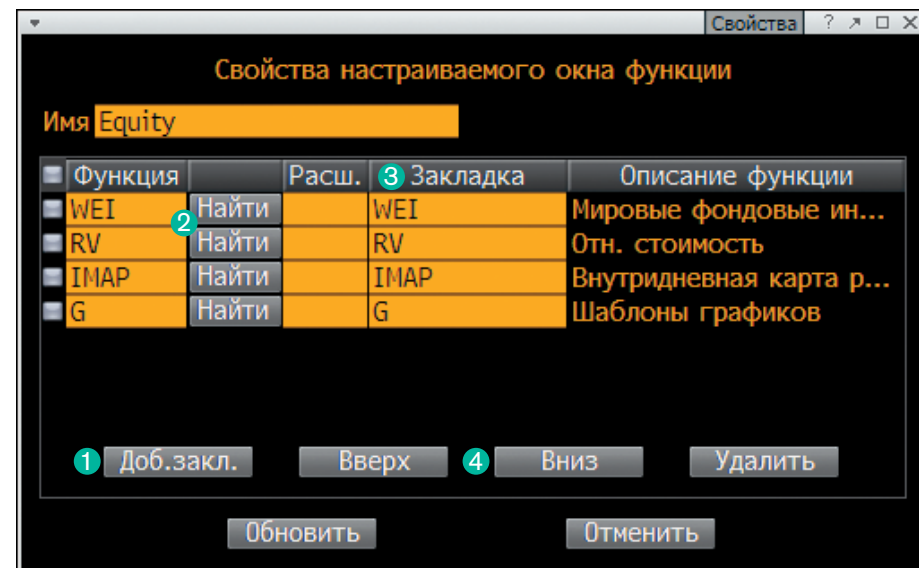


- 1 Нажмите на выпадающее меню 'Источник' для выбора ценных бумаг из текущего монитора/портфеля или нажмите на синие тикеры для редактирования их по отдельности.
- 2 Например, чтобы изменить график на линейный, нажмите на 'Свойства' > 'Линия' на панели инструментов.
- 3 Чтобы изменить другие настройки графика, наведите курсор на верхнюю панель графика и выберите необходимые опции.
- 4 Чтобы увеличить/уменьшить количество графиков в сетке, нажмите кнопку 'Настройки' > 'Размер'.

## ДОБАВЛЕНИЕ ЛИЧНОЙ ФУНКЦИИ

Чтобы сократить количество компонентов на экране, можно совместить несколько функций в одном окне Launchpad.

Нажмите на 'Инструменты' > 'Менеджер личных функций' на панели инструментов. Откроется список текущих личных функций. Нажмите на кнопку 'Создать'.



- 1 Чтобы добавить функцию в личное окно, нажмите на кнопку 'Добавить закладку'. Поле 'Функция' станет активным. Создайте закладку для каждой функции, которую вы хотите добавить.
- 2 Выберите необходимую функцию в выпадающем меню 'Найти'.
- 3 Появится закладка для выбранной функции. Можно также добавить расширение для закладки и изменить ее название.
- 4 Выберите порядок отображения закладок с помощью кнопок 'Вверх' и 'Вниз' или удалите закладку, нажав на кнопку 'Удалить'.

## ОБЪЕДИНЕНИЕ КОМПОНЕНТОВ



- 1 Чтобы объединить монитор, график G и панель новостей, нажмите на значок 'Объединить'. Откроется 'Менеджер групп'. Компоненты будут автоматически добавлены в качестве новой группы.



- 2 Добавленные в группу компоненты выделяются красным шрифтом. Нажмите на кнопку 'Обновить'.  
В приведенном примере группа теперь называется 'Группа-1, №A'.





3 Перейдите в панель новостей и нажмите на опцию 'Настройки' > 'Добавить к группе бумаг'.

4 Выберите группу, к которой необходимо добавить панель новостей.

В приведенном примере нажмите на Группу-1. Панель новостей теперь отображается в этой группе. Нажмите на кнопку 'Обновить'.



5 Для завершения объединения компонентов вернитесь в монитор и нажмите на кнопку 'Присоединить' > 'Группы компонентов'. Выберите 'Группа-1' и нажмите на кнопку 'Обновить'. Теперь ваш монитор, график одного инструмента и панель новостей объединены.

При выборе различных ценных бумаг в мониторе, бумаги в графике и панели новостей будут выбраны соответственно.

## БЫСТРОЕ ДОБАВЛЕНИЕ ФУНКЦИИ В LAUNCHPAD

С легкостью преобразуйте функцию в компонент Launchpad.

Для этого откройте необходимую функцию на экране Bloomberg и введите LLP в командной строке в верхней части окна функции. Откроется компонент Launchpad, соответствующий данной функции.

» В меню Launchpad нажмите 'Вид' > 'Сохранить вид'. Компонент будет добавлен к текущей странице в текущем виде.

## ВОССТАНОВЛЕНИЕ МОНИТОРА

Введите MNRS <GO>, чтобы восстановить предыдущую версию монитора Launchpad.

Примечание: для восстановления доступно до 10 предыдущих версий монитора на случай, если вы случайно удалите его или внесете лишние изменения.

# О ТЕРМИНАЛЕ BLOOMBERG PROFESSIONAL

Компания Bloomberg L.P. была основана в 1981 году для предоставления информационных услуг, новостей и мультимедийных каналов финансовым специалистам для обеспечения их всеми необходимыми инструментами и данными на базе единой, комплексной платформы. Успех компании Bloomberg объясняется постоянной инновационной работой по улучшению нашего продукта непревзойденным стремлением к высококачественному обслуживанию клиентов и уникальностью нашей постоянной адаптации к вечно меняющимся условиям рынка. Терминал Bloomberg Professional является функциональным и универсальным инструментом, предоставляющим финансистам данные в сфере акций, валют, сырьевых товаров, денежных рынков, государственных и муниципальных ценных бумаг, ипотечных кредитов, индексов, страхования и правовой информации.

Терминал Bloomberg Professional органично интегрирует все лучшие функции новостей, данных и аналитики в реальном времени.

Кроме того, клиенты Bloomberg получают преимущество при использовании мультимедийного содержания, предоставляемого по индивидуальному запросу, обширных возможностей платформы электронных торгов и высококачественной коммуникационной платформы. В число пользователей Bloomberg входят руководящие лица, ответственные за принятие решений в области финансов, бизнеса и правительства. Обладая возможностью доступа к такой информационной поддержке и функциональности, основанных на единой платформе и предлагаемых за единую цену, клиенты терминала считают Bloomberg Professional важнейшим инструментом для достижения своих целей.



**РОССИЯ**

+7 495 937 6770

**БАНГКОК**

+66 2 654 7300

**ПЕКИН**

+86 10 6649 7500

**ДУБАЙ**

+971 4 364 1000

**ГОНКОНГ**

+852 2977 6000

**ДЖАКАРТА**

+62 21 2355 3000

**ЛОНДОН**

+44 20 7330 7500

**МУМБАЙ**

+91 22 6120 3600

**МАНИЛА**

+63 2 789 7000

**НЬЮ-ЙОРК**

+1 212 318 2000

**СЕУЛ**

+822 3702 1600

**СИНГАПУР**

+65 6212 1000

**СИДНЕЙ**

+61 2 9777 8600

**ТАЙБЭЙ**

+886 2 7719 1500

**ТОКИО**

+81 3 3201 8900

Службы BLOOMBERG PROFESSIONAL, BLOOMBERG Data и BLOOMBERG Order Management Systems («Услуги») принадлежат и распространяются компанией Bloomberg Finance L.P. («BFLP») и ее дочерними компаниями во всех юрисдикциях, кроме Аргентины, Бермудских Островов, Китая, Индии, Японии и Кореи («Страны BLP»). BFLP является стопроцентной дочерней компанией компании Bloomberg L.P. («BLP»). BLP предоставляет BFLP полную маркетинговую и операционную поддержку и обслуживание Услуг по всему миру и распространяет Услуги непосредственно либо через другие дочерние компании (не BFLP) в странах BLP, BLOOMBERG, BLOOMBERG PROFESSIONAL, BLOOMBERG MARKETS, BLOOMBERG NEWS, BLOOMBERG ANYWHERE, BLOOMBERG TRADEBOOK, BLOOMBERG TELEVISION, BLOOMBERG RADIO, BLOOMBERG PRESS и BLOOMBERG.COM являются торговыми марками и знаками обслуживания компании Bloomberg Finance L.P. ( 'BFLP' ) - партнерства с ограниченной ответственностью, шт. Делавэр или ее дочерних компаний.