

# BLOOMBERG БЮЛЛЕТЕНЬ

Март 2013

## Содержание:

- >TWITTER лента на Bloomberg – [TWITTER<GO>](#)
- >Глубина Рынка Акции: новый вид в Launchpad – [BLP<GO>](#)
- >Реестр Котировок Облигаций– [IMGR<GO>](#)
- >Статья: Влияние «Водочного Эффекта» на Инфляцию в России – [FFM<GO>](#)
- >Торговая платформа Bloomberg для Ценных Бумаг – [ALLQ<GO>](#)
- >Московская Биржа MICEX-RTS: запуск расчетов T+2
- >Семинары и Тренинги Bloomberg в Москве – [BU<GO>](#)

---

**Bloomberg**

# TWITTER<GO>

## TWITTER лента на Bloomberg

Пользователи Bloomberg теперь имеют возможность следить и анализировать в реальном времени сообщения с Твиттера. Новый монитор TWITTER<GO> позволит Вам построить уникальный монитор основанный на сообщениях с сервиса Twitter. Вы сможете отфильтровать результаты основываясь на твитах касающихся определенных областей рынка, людей, компаний, либо исключительно на ваших мониторах в Launchpad или портфеле. Также Вы сможете выбрать объем поступающих данных через встроенные фильтры. Экран TWITTER<GO> разделен 3 части:

- Параметры поиска и количество результатов
- Обзор результатов
- Недавние тренды, провоцирующие абнормальную активность в социальной сети.

Нажатие на заголовок "Trending on Bloomberg Social Velocity" позволит Вам просмотреть сигналы Bloomberg Velocity. Алерты реагируют на необычную активность в соц.сетях, например резкое увеличение упоминаний о компании в новостях или в Twitter. Алерты в свою очередь позволят Вам эффективно отслеживать общий фон при минимальной затрате ресурсов.

Нажатие на кнопку 2.) Advanced откроет окно расширенного поиска, знакомого по функции N<GO> и позволяющего создавать персонализированные поиски базируясь на данных из источников Twitter и Bloomberg Social Velocity Alert, а так же на любом дополнительном критерии. Расширенный поиск позволит добавить более точные критерии, такие как ключевые слова, темы, компании, источники и прочие.

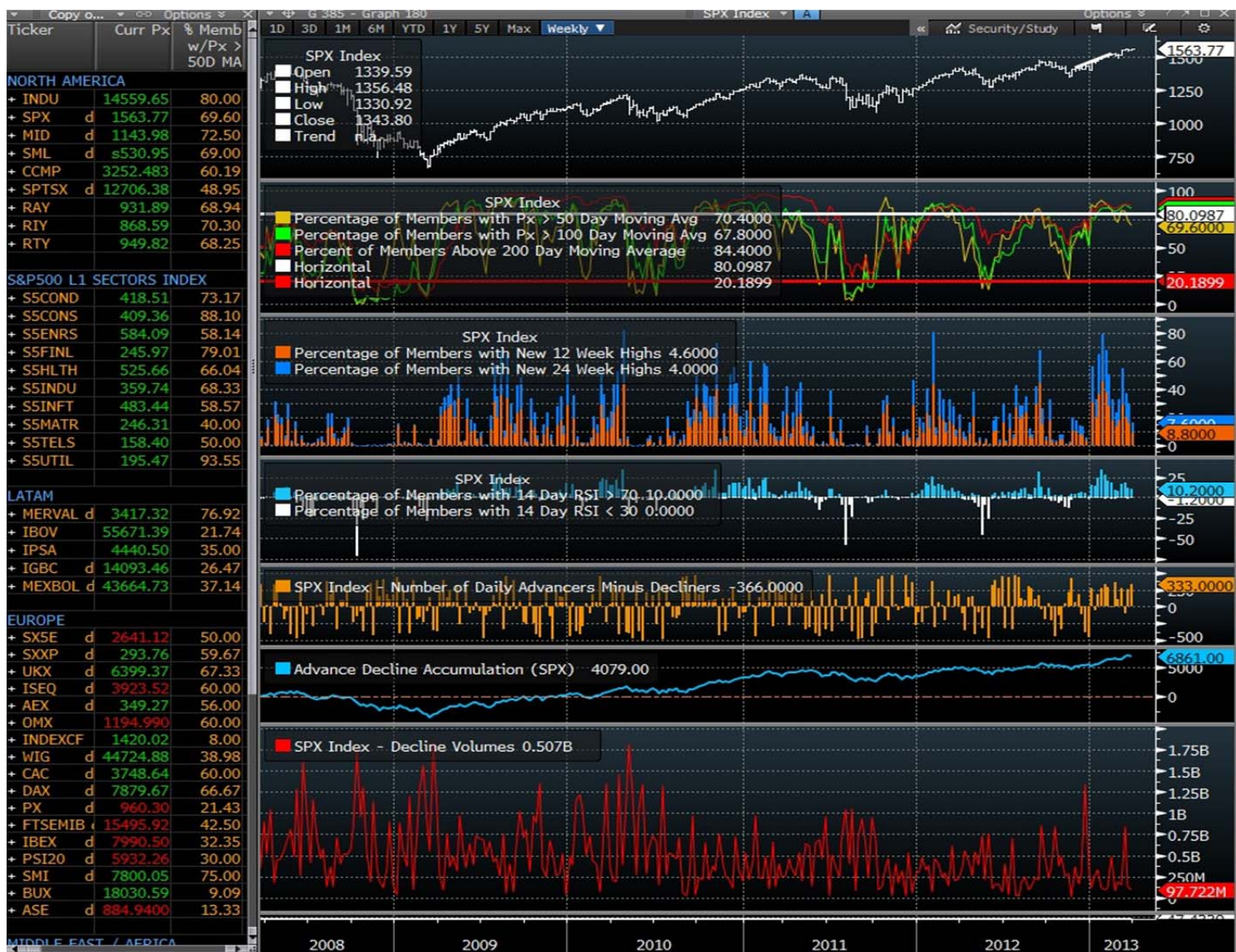
\* \* \*



# BLP<GO>

## Глубина Рынка Акций: вид в Launchpad

Новый шаблон Launchpad позволяет оценить глубину рынка, используя наиболее популярные мировые индексы и графические инструменты. Эти инструменты технического анализа позволяют оценить силу тренда, с помощью составных индекса. Данные графики покажут Вам такую ключевую информацию, как процент компаний в индексе, которые торгуется свыше своего 50, 100 и 200 дневной скользящей средней, а также процент компаний, которые достигли новых 12 и 24 недельных максимальных значений. Также Вы сможете увидеть процентное соотношение компаний достигших уровней перекупленности/перепроданности, разницу в количестве компаний поднявшихся за день и компаний, цена которых упала в течение дня и многое другое.



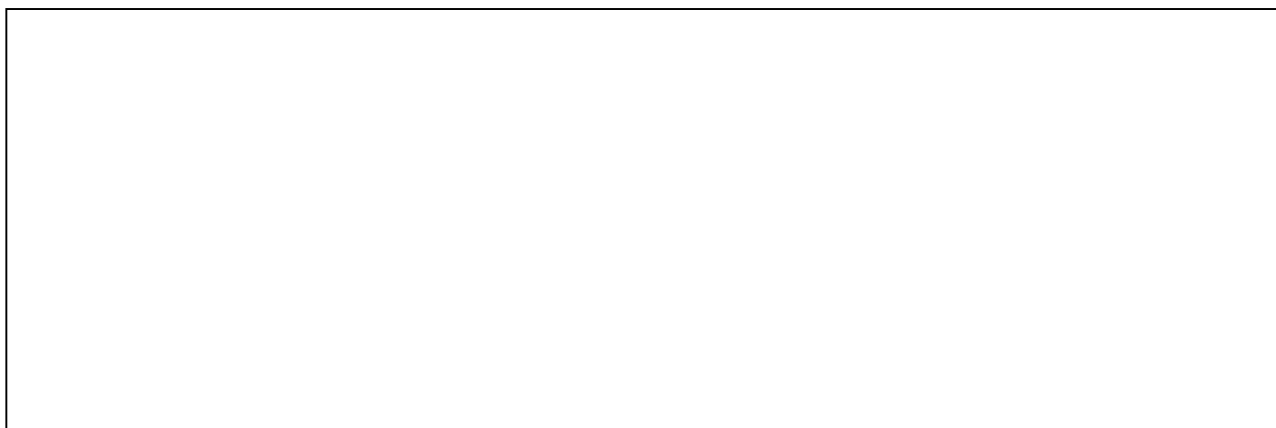
Для того, чтобы открыть этот шаблон, Вам нужно запустить Launchpad, с помощью команды BLP<GO>. Если он уже запущен, то Вы сможете найти библиотеку шаблонов в меню "Views" → "Sample Views" → "Market Breadth"

# IMGR<GO> Реестр котировок на рынке фиксированного дохода

IMGR<GO> дает возможность видеть на одном экране консолидированную информацию по всем котировкам, которые Вы и Ваши коллеги получаете по электронной почте, через Instant Bloomberg чат и RUNZ, а также котировки со страниц дилеров. Эта функция позволит Вам вести более организованный учет получаемых котировок, повысит прозрачность и исключит случаи, когда Вы упустили выгодную котировку, если она затерялась в большом объеме данных, получаемых по почте или в чатах.

В IMGR <GO> Вы видите дилера, который прислал Вам котировку, сами котировки, а также основные характеристики облигации: спреды, доходность, срок погашения.

11) Actions 12) Edit Search 13) Settings 14) Feedback Inventory Manager													
Market Credit		Search Emerging Markets		Date Today		Disable Monitoring		17:05:03					
Source All Sources		Message		Inventory		Up to 1500 results							
31) All MSGs				32) Last by Security				33) Best by Security					
Time	Ticker	Dlr	Src	Security	B Px	A Px	B Sprd	A Sprd	B Sz	A Sz	S&P	Mo	
17:02	BACARD	BH	MSG	BACARD 7 3/4 04/09/14	105.822 / 107.960		76.00 / 73.00		X 6,500M		BBB+	Ba	
17:02	XTALN	FTNF	MSG	XTALN 1 1/2 05/19/16	99.031 / 101.031		144.00 / 141.00		X 5MM		BBB+	Ba	
16:53	RADOPT	CHRY	MSG	RADOPT 0 07/21/16	103.389 / 105.478		/				N.A.	N.A.	
16:48	AMXLMM	JP	MSG	AMXLMM 3 3/4 06/28/17	108.496 / 110.687		129.00 / 126.00		X 5M		A-	A2	
16:40	PDVSA	FTNF	MSG	PDVSA 9 11/17/21	93.345 / 97.155		830.00 / 814.00				B+	N.A.	
16:39	PDVSA	JP	MSG	PDVSA 8 11/17/13	99.619 / 101.631		642.00 / 629.00				N.A.	N.A.	
16:39	PDVSA	BH	MSG	PDVSA 5 1/8 10/28/16	86.607 / 90.142		870.00 / 853.00				N.A.	N.A.	
16:39	PDVSA	JP	MSG	PDVSA 8 1/2 11/02/17	95.795 / 99.705		903.00 / 885.00				B+	N.A.	
16:39	PDVSA	FTNF	MSG	PDVSA 5 10/28/15	91.752 / 95.497		760.00 / 745.00				N.A.	N.A.	
16:39	PDVSA	BH	MSG	PDVSA 5 3/8 04/12/27	68.355 / 71.145		761.00 / 746.00				B+	N.A.	
16:39	PDVSA	GP	MSG	PDVSA 5 1/2 04/12/37	66.824 / 69.551		584.00 / 573.00				B+	N.A.	
16:39	PDVSA	BH	MSG	PDVSA 4.9 10/28/14	94.937 / 98.812		673.00 / 660.00				N.A.	N.A.	
16:39	PDVSA	BH	MSG	PDVSA 8 11/17/13	99.495 / 101.505		685.00 / 671.00				N.A.	N.A.	
16:39	PDVSA	CHRY	MSG	PDVSA 5 1/4 04/12/17	85.750 / 89.250		829.00 / 813.00				B+	N.A.	
16:39	PDVSA	CHRY	MSG	PDVSA 12 3/4 02/17/22	112.266 / 114.534		862.00 / 845.00				N.A.	N.A.	
16:39	PDVSA	BH	MSG	PDVSA 9 3/4 05/17/35	93.100 / 96.900		755.00 / 740.00				N.A.	B2	
16:38	POLKOM	JP	MSG	POLKOM B CDS EUR SR 5Y	663.916 / 677.328		663.92 / 677.33						
16:35	KDB	FTNF	MSG	KDB 3 1/2 08/22/17	105.123 / 107.247		135.00 / 132.00				A	Aa	
16:35	XTALN	JP	MSG	XTALN 1 1/2 05/19/16	99.055 / 101.056		144.00 / 141.00				BBB+	Ba	





# FFM<GO> Влияние «Водочного Эффекта» на Инфляцию в России

Ниже приводится перевод выдержки из статьи опубликованной на FFM<GO> 4 апреля 2013.

Потребительские цены в России показали максимальный рост за последние 18 месяцев. Основным источником роста стало повышение цен на продукты питания и алкоголь. Bloomberg показывает, что аналитики ожидают понижение инфляции, а рынок форвардов предполагает понижение ставок на 25 базисных пунктов.

Растущий темп инфляции стал результатом волатильности составляющих ИПЦ.

Для того, чтобы увидеть влияние продуктов питания и алкоголя на ИПЦ, наберите ECWB<GO>.

Нажмите кнопку '1) Actions/Create New Chart' и установите временной период в 10 лет. В желтой ячейке <Add a New Security> наберите "Russia CPI YoY". Таким же способом заполните желтые ячейки внизу.

График показывает, что в то время, как общий показатель ИПЦ вырос на 7.3%, цены на продукты питания возросли на 8.7% и алкоголь – на 17.6%.



Чтобы просмотреть прогнозы по экономическим показателям в России воспользуйтесь ECFC<GO>. Выберите страну Russia. Для просмотра квартальных прогнозов выберите опцию 'Quarterly' в правом верхнем углу экрана.

Country/Region/World	Contributor	Contributor Composite	Economic Forecasts							
Russia			Actual / Forecasts							
Country	Q1 12	Q2 12	Q3 12	Q4 12	Q1 13	Q2 13	Q3 13	Q4 13	Q1 14	Q2 14
<b>Economic Activity</b>										
1) Real GDP (YoY%)	4.80	4.30	3.00	2.10	2.00	2.60	3.20	3.50	3.50	3.65
2) CPI (YoY%)	3.87	3.83	6.03	6.53	7.10	6.80	6.15	5.90	5.55	5.15
3) Unemployment (%)	6.27	5.33	5.07	5.13	5.80	5.40	5.30	5.60	6.00	5.65
<b>External Balance</b>										
4) Curr. Acct. (% of GDP)	5.62	5.33	5.33	5.33	5.25	3.15	1.65	-	-	2.50
<b>Fiscal Balance</b>										
5) Budget (% of GDP)	-0.07	-0.45	-0.37	-0.24	-	-	-	-	-	-
<b>Interest Rates</b>										
6) Central Bank Rate (%)	8.00	8.00	8.25	8.25	8.25	8.00	7.75	7.63	7.50	7.50
7) 3-Month Rate (%)	6.73	7.22	7.17	7.47	7.11	-	-	-	-	-
8) 2-Year Note (%)	6.77	7.21	6.81	6.19	5.93	-	-	-	-	-
9) 10-Year Note (%)	7.82	7.99	7.89	6.89	7.11	-	-	-	-	-
<b>Exchange Rates</b>										
10) USDRUB	29.35	32.42	31.18	30.53	31.06	30.46	30.50	30.42	30.25	-

## ALLQ<GO>

### Платформа Bloomberg для цен и торговли ценными бумагами

Кнопки для электронной торговли:

Можно послать запрос на цены к 6 дилерам по корпоративным облигациям и к 5 дилерам по государственным облигациям.

Композитные котировки

Котировки от дилеров, которые торгуют на ALLQ<GO> (белые)

Дилеры, с которыми у Вас есть разрешение торговать (синие или розовые)

Цены

PCS	Firm Name	Bid Px	Ask Px	Bid Spd	Ask Spd	Bid Yld	Ask Yld	BSz(MM)	ASz(MM)	Time
CBBT	FTI COMPOSITE	124.323 / 124.493		*-11.1 / -13.6*		3.029 / 3.003		x		09:40
MSG1	MSG Quotes	123.035 / 125.520		*227.0 / 223.0*		3.230 / 2.846		x 10		4:3
BVAL	BVAL (Score: 1)	124.134 / 124.395		177.1 / 173.3		3.059 / 3.018		x		7:0
BGN	BLOOMBERG GER	124.325 / 124.495		174.2 / 171.8		3.029 / 3.003		x		09:4
SCOT	SCOTIA CAPITAL	126.40 / 126.60		142.5 / 139.7		2.712 / 2.682		1 x 1		5:59
HVBT	UniCredit Bank	124.437 / 124.688		172.4 / 168.8		3.012 / 2.973		5 x 5		8:18
HSET	HSBC EXECU	124.375 / 124.500		173.4 / 171.7		3.021 / 3.002		1 x 1		9:48
SBEM	STANDARD BK L	124.313 / 124.563		174.3 / 170.7		3.031 / 2.992		2 x 2		9:35
SBER	SBERBANK CIB	124.290 / 124.471		174.7 / 172.1		3.034 / 3.007		.5 x .5		9:49
HAPS	HAPOALIM SECS	124.275 / 124.545		174.9 / 171.0		3.037 / 2.995		1 x 1		09:49
CBKG	COMMERZBANK	124.270 / 124.520		175.0 / 171.4		3.038 / 2.999		1 x 1		09:49
UBSX	UBS Investment	124.270 / 124.480		175.0 / 172.0		3.038 / 3.005		.25 x .25		09:49
GSEM	Goldman Sachs	124.25 / 124.50		175.3 / 171.7		3.041 / 3.002		5 x 5		9:49
EBNP	BNP PARIBAS e	124.250 / 124.444		175.3 / 172.5		3.041 / 3.011		5 x 5		9:47
NRSM	RBSMarketplac	124.250 / 124.500		175.3 / 171.7		3.041 / 3.002		2 x 2		9:49

**Firm**

цена, по которой дилер будет должен торговать в 95% случаев электронных запросов

**Enabled**

торговая цена, по которой у Вас есть разрешение торговать

**Executable**

торговая цена, по которой у Вас нет разрешения торговать (вы можете сделать запрос на право торговли с дилером через RFE<GO>)

**Best Bid/Ask**

лучшие цены (бид и аск)



## Как торговать через ALLQ<GO>

The screenshot shows the ALLQ<GO> interface. At the top, there's a menu with buttons: 'Stop Monitoring', 'Switch', 'Buy', 'Sell', and 'Settings'. The 'Buy' button is highlighted in green. Below this is a table of quotes for 'RUSSIA 7 1/2 03/31/30 Corp'. The table has columns for Firm Name, Bid Px, Ask Px, Bid Spd, Ask Spd, Bid Yld, Ask Yld, BSz(MM), ASz(MM), and Time. A red arrow points from the 'Buy' button to the 'Submit' button in the 'Price Inquiry Ticket' window below. Another red arrow points to the 'Show Axes' button in the top menu.

PCS	Firm Name	Bid Px	Ask Px	Bid Spd	Ask Spd	Bid Yld	Ask Yld	BSz(MM)	ASz(MM)	Time
CBBT	FIT COMPOSITE	124.325	124.495	*-11.1 / -13.6*		2.29	3.003		x	09:49
MSG1	MSG Quotes	123.035	125.520	*227.0 / 223.0*		3.30	2.846		x 10	4:37
BVAL	BVAL (Score: 1)	124.134	124.395	177.1 / 173.3		3.59	3.018		x	7:00
BGN	BLOOMBERG GEN	124.325	124.495	174.2 / 171.8		2.29	3.003		x	09:49

Дилеры, с которыми у Вас есть разрешение торговать и которых Вы можете выбрать для того, чтобы послать им запрос по ценам на определённую сделку одновременно, чтобы потом выбрать лучшую цену.

Послать запрос

## Axes в ALLQ<GO>

Чтобы увидеть в ALLQ<GO> индикатор AXE, нужно выделить Show Axes (ALLQ<GO> --> Настройки --> Настройки ALLQ --> отменить настройку 'Скрыть индикаторы AXE' --> 1) Обновить.)

The screenshot shows the ALLQ<GO> interface with the 'Show Axes' button highlighted in red. The table of quotes is similar to the one above, but with different values. The 'Show Axes' button is located in the top menu, next to the 'Stop Monitoring' button.

PCS	Firm Name	Bid Px	Ask Px	Bid Spd	Ask Spd	Bid Yld	Ask Yld	BSz(MM)	ASz(MM)	Time
CBBT	FIT COMPOSITE	124.370	124.530	*223.0 / 220.7*		3.022	2.997		x	10:01
MSG1	MSG Quotes	123.035	125.520	*227.0 / 223.0*		3.230	2.846		x 10	4:37
BVAL	BVAL (Score: 1)	124.134	124.395	176.6 / 172.8		3.059	3.018		x	7:00
BGN	BLOOMBERG GEN	124.370	124.530	173.0 / 170.8		3.022	2.997		x	10:01

Дилер может послать своим клиентам axes и цены по списку ценных облигаций через RUNZ<GO>. Индикатор AXE в ALLQ<GO> будет показывать инвентарь ценных бумаг у дилеров и цены, по которым они согласны торговать с индивидуальным клиентом, выделенные синим цветом.

## Московская Биржа, Исполнение Сделок по Системе T+2

Ниже приводится копия объявления о запуске новой технологии торгов ценными бумагами по системе T+2 на Московской Бирже.

С точки зрения подписчиков на трансляцию данных в реальном времени произойдет несколько важных изменений. Начиная с 1 апреля 2013 Московская Биржа заменит существующие продукты подписки на новые. Данные продукты будут разделены по типу активов: Акции, Облигации, Валюты, Фьючерсы и Опционы. Текущие подписчики на продукты MicexLevel 1, MicexLevel 2, и RTSMarket, должны подписаться на новые продукты. Для получения более подробной информации, пожалуйста обратитесь к порталу Московской Биржи: раздел: entitlements.

### ЗАПУСК T+2

С 25 марта, 2013 ОАО Московская Биржа запускает систему с частичным обеспечением и отложенным исполнением сделок T+2. Данная система затронет большую часть ликвидных акций и облигаций. Во время первого этапа все акции и облигации будут переводиться на расчеты T+2. Расчеты по T+0 будут действовать параллельно с T+2 с 25 марта по конец июня. Окончательная дата будет подтверждена Биржей. Окончательный список бумаг подпадающих под T+2 на первом этапе состоит их 15 акций и 33 государственных облигаций (ОФЗ). Список доступен на сайте Биржи: <http://rts.micex.ru/s797>  
Детали проекта поT+2 доступны на сайте Биржи: <http://rts.micex.ru/s549>  
Учтите, что с текущим сектором на Бирже «ОсновнойРынок» T+0 (Тикеры RM, RX, RN и RP) никаких изменений не произойдет.  
Также учтите, что другие секторы рынка RTS Standard/Classica/Derivatives/Money&FX не будут затронуты новой системой.

Дополнительная информация по тикерам торгующимся поT+2, которые начнут действовать с 25 марта:

#### - T+2 Акции

- Будут созданы специальные тикеры на Блумберге для T+2. Код тикеров будет отличаться от текущих тикеров наличием цифры «2»: XXXX2 RX Equity<GO>. Пример VTBR2 RX Equity<GO>

#### - T+2 Государственные облигации

ДляT+2 будут созданы новые ценовые источники, PCS.

- Облигации торгующиеся на основании цены будут иметь источник M2GB.
- Облигации торгующиеся на основании доходности будут иметь источник M2GY.

Для получения дополнительной информации, пожалуйста обращайтесь к веб-сайту Московской Биржи <http://rts.micex.ru/s688>

Подробная информация по изменениям в системе Блумберг доступна с 21 марта на портале MOEX<GO>.

\* \* \*



BU&lt;GO&gt;

## Семинары и Тренинги Bloomberg в Москве

Дата	Время (MSK)	Название
04/16/13	09:00 – 10:00	FX trading on Bloomberg
04/23/13	16:00 – 19:00	In-Depth: BOND VALUATION
04/24/13	15:00 – 18:00	Bloomberg Charts Club
04/25/13	09:00 – 10:00	Bloomberg Data in Excel (BASIC)
04/25/13	15:00 – 19:00	Quantify success of your strategy: fundamental/technical backtesting For details in Russian see <a href="http://www.bloomberg.com/promo/April/53093635/invitation.pdf">http://www.bloomberg.com/promo/April/53093635/invitation.pdf</a>
05/14/13	09:00 – 10:00	Introduction to Bloomberg
05/16/13	09:00 – 10:00	Bloomberg Launchpad: Customise your Bloomberg
05/21/13	09:00 – 10:00	<b>The fundamentals of FX Vanilla Options</b>
05/23/13	09:00 – 10:00	<b>The fundamentals of FX Exotic Options</b>
05/23/13	09:00 – 11:30	<b>BLOOMBERG ENTERPRISE "FOCUS ON" SERIES - Work-flow Ready Enterprise</b>
05/28/13	09:00 – 10:00	Yield Curve Analysis on Bloomberg
05/30/13	09:00 – 10:00	News and Research on Bloomberg
06/04/13	09:00 – 10:00	Commodity basics

Все сессии проводятся в офисе Блумберг в Москве

Романов Двор II, Романов Переулок, 7-й этаж.

Для регистрации Вашего участия или Вашего колени воспользуйтесь BU<GO> и отсортируйте события по ячейке город указав в ней - Moscow.

Сессии выделенные жирным являются специализированными тренингами разработанные для продвинутых пользователей.

MOSCOW  
+7 495 937 6770

HONG KONG  
+852 2977 6000

LONDON  
+44 207330 7500

NEW YORK  
+1 212 318 2000

SAN FRANCISCO  
+1 415 912 2960

SÃO PAULO  
+55 11 3048 4500

SINGAPORE  
+65 6212 1000

SYDNEY  
+612 9777 8600

TOKYO  
+81 3 3201 8900

DUBAI  
+971 4 364 1020



The BLOOMBERG PROFESSIONAL service, BLOOMBERG Data and BLOOMBERG Order Management Systems (the "Services") are owned and distributed locally by Bloomberg Finance L.P. ("BFLP") and its subsidiaries in all jurisdictions other than Argentina, Bermuda, China, India, Japan and Korea (the "BLP Countries"). BFLP is a wholly-owned subsidiary of Bloomberg L.P. ("BLP"). BLP provides BFLP with all global marketing and operational support and service for the Services and distributes the Services either directly or through a non-BFLP subsidiary in the BLP Countries. The Services include electronic trading and order-routing services, which are available only to sophisticated institutional investors and only where the necessary legal clearances have been obtained. BFLP, BLP and their affiliates do not provide investment advice or guarantee the accuracy of prices or information in the Services. Nothing on the Services shall constitute an offering of financial instruments by BFLP, BLP or their affiliates. BLOOMBERG, BLOOMBERG PROFESSIONAL, BLOOMBERG MARKETS, BLOOMBERG NEWS, BLOOMBERG ANYWHERE, BLOOMBERG TRADEBOOK, BLOOMBERG BONDTRADER, BLOOMBERG TELEVISION, BLOOMBERG RADIO, BLOOMBERG PRESS and BLOOMBERG.COM are trademarks and service marks of BLP, a Delaware limited partnership, or its subsidiaries.

# Семинар по Техническому Анализу

24 Апреля 2013 | 15:00-19:00

Москва, офис Блумберг

Романов двор 2, Романов переулок 4, 7-ой этаж

Сегодня Технический Анализ является неотъемлемым инструментом для принятия торговых решений и оценки рыночных трендов.

Развитие платформы Технического Анализа было одной из основных задач Bloomberg в последний год. Мы бы хотели пригласить Вас на этот семинар, для того чтобы познакомить с нашими достижениями в этой сфере.

Этот семинар позволит Вам узнать об уникальных инструментах технического анализа, которые предлагает система Bloomberg. Мы рассмотрим создание собственных технических индикаторов, инструменты для оценки рыночных трендов, а также бэктестинг стратегий и их последующую оптимизацию, и многое другое.

## AGENDA

14:45 – 15:00

Регистрация участников

15:00 – 15:15

Введение

15:15 – 16:30

Owen Leahy, CMT MSTA (ведущий специалист Bloomberg)\*

- Анализ рынка с помощью уникальных индикаторов Bloomberg
- Создание собственных исследований Тех. Анализа
- Использование автоматических линий тренда

16:30 – 16:45

Перерыв

16:45 – 18:00

Owen Leahy, CMT MSTA (ведущий специалист Bloomberg)\*

- Новые индикаторы ширины рынка (Market Breadth)
- Создание, оптимизация и бэктестинг стратегий
- Внутрдневные алерты на сигналы Тех. Анализа
- Интеграция в Launchpad и Excel

\*Семинар будет проводиться на английском языке.

Для регистрации участия пожалуйста напишите e-mail на адрес [kkartyshev@bloomberg.net](mailto:kkartyshev@bloomberg.net), указав ФИО участников. Участие в семинаре бесплатное.

# Bloomberg

# BLOOMBERG MONTHLY BULLETIN

March 2013

## Contents:

- > [TWITTER Feed Available on Bloomberg – TWITTER<GO>](#)
- > [Equity Market Breadth: View in Launchpad – BLP<GO>](#)
- > [Fixed Income Inventory Manager – IMGR<GO>](#)
- > [Article: Tracking How Russian Inflation is Affected By the 'Vodka Effect' – FFM <GO>](#)
- > [Bond Quotes Monitoring and Electronic Trading – ALLQ<GO>](#)
- > [Moscow Exchange MICEX-RTS T+2 Market Launch](#)
- > [Bloomberg Seminars and Trainings in Moscow office – BU<GO>](#)



**Bloomberg**



# TWITTER <GO> BLOOMBERG INTEGRATES LIVE TWITTER FEEDS

Bloomberg subscribers can now monitor and analyze real-time Twitter updates issued by corporations, executives, government officials, economists, commentators, media outlets and other voices that can influence the financial markets.

TWITTER<GO> allows you to build a news search filter based on postings ("tweets") from the Twitter social networking service. You can filter by companies, ticker lists, industries, people (by Twitter user names), or Bloomberg-recommended markets and topics, as well as control the flow of the tweet volume, so you see only the information most relevant to your business needs. The screen is divided into a control area and two sections: Preview Results and Trending, which lists the companies related to your selected filter criteria that most recently triggered social velocity alerts.

Clicking on the "Trending on Bloomberg Social Velocity" header allows to open the signals triggered by the social velocity alerts. Social velocity alerts are triggered by the sudden increase in the volume of social media postings about the company/ticker from Stock Twits and Twitter, allowing you to discover what is being discussed right now on a companies of interest.

Clicking on "2)Advanced" on the main screen will open the Advanced Search (TNI) function, where you can perform an advanced search, which allows to perform a search for twits based on complex criteria, keywords, topics, companies, people, or sources.

\*\*\*

# BLP <GO> Equity Market Breadth in Launchpad

Today's equity markets are more global than ever. In order to stay ahead, it is important to analyze the overall health of each market. One way to do this is to analyze market breadth. Market breadth is a technique used in technical analysis to gauge the health of a trend by analyzing a large group of companies, such as the members of an index.

These graphs show you such key information as the percentage of companies within the index that are trading above their 50, 100 and 200 day moving average and the percentage of companies that have reached a new 12 and 24 weeks highs. You can also see the percentage of index constituents with 14 day RSI above 70 (overbought) and below 30 (oversold) as well as other valuable information.



To see this view you need to start the Launchpad, using the command BLP <GO>. If it is already open, you will be able to find the Sample Views in the Launchpad panel "Views" → "Sample Views" → "Market Breadth"



# IMGR<GO> Fixed Income Inventory Manager

IMGR <GO> consolidates all the quotes for Fixed Income Instruments sent to you or your colleagues via email, IB chat, RUNZ as well as prices from dealer pages. This allows you to monitor all the quotes coming from sources above in a single screen. In IMGR<GO> you can see the dealer who sent you quotes, the prices and all the main bond characteristics such as spreads, yield maturity etc. statistics.

Time	Ticker	Dlr	Src	Security	B Px	A Px	B Sprd	A Sprd	B Sz	A Sz	S&P	Mo
17:02	BACARD	BH	MSG	BACARD 7 <sup>3</sup> / <sub>4</sub> 04/09/14	105.822 / 107.960		76.00 / 73.00		X 6,500M		BBB+	Ba
17:02	XTALN	FTNF	MSG	XTALN 1 <sup>1</sup> / <sub>2</sub> 05/19/16	99.031 / 101.031		144.00 / 141.00		X 5MM		BBB+	Ba
16:53	RADOPT	CHRY	MSG	RADOPT 0 07/21/16	103.389 / 105.478		/				N.A.	N.A
16:48	AMXLMM	JP	MSG	AMXLMM 3 <sup>3</sup> / <sub>4</sub> 06/28/17	108.496 / 110.687		129.00 / 126.00		X 5M		A-	A2
16:40	PDVSA	FTNF	MSG	PDVSA 9 11/17/21	93.345 / 97.155		830.00 / 814.00				B+	N.A
16:39	PDVSA	JP	MSG	PDVSA 8 11/17/13	99.619 / 101.631		642.00 / 629.00				N.A.	N.A
16:39	PDVSA	BH	MSG	PDVSA 5 <sup>1</sup> / <sub>8</sub> 10/28/16	86.607 / 90.142		870.00 / 853.00				N.A.	N.A
16:39	PDVSA	JP	MSG	PDVSA 8 <sup>1</sup> / <sub>2</sub> 11/02/17	95.795 / 99.705		903.00 / 885.00				B+	N.A
16:39	PDVSA	FTNF	MSG	PDVSA 5 10/28/15	91.752 / 95.497		760.00 / 745.00				N.A.	N.A
16:39	PDVSA	BH	MSG	PDVSA 5 <sup>3</sup> / <sub>8</sub> 04/12/27	68.355 / 71.145		761.00 / 746.00				B+	N.A
16:39	PDVSA	GP	MSG	PDVSA 5 <sup>1</sup> / <sub>2</sub> 04/12/37	66.824 / 69.551		584.00 / 573.00				B+	N.A
16:39	PDVSA	BH	MSG	PDVSA 4.9 10/28/14	94.937 / 98.812		673.00 / 660.00				N.A.	N.A
16:39	PDVSA	BH	MSG	PDVSA 8 11/17/13	99.495 / 101.505		685.00 / 671.00				N.A.	N.A
16:39	PDVSA	CHRY	MSG	PDVSA 5 <sup>1</sup> / <sub>4</sub> 04/12/17	85.750 / 89.250		829.00 / 813.00				B+	N.A
16:39	PDVSA	CHRY	MSG	PDVSA 12 <sup>3</sup> / <sub>4</sub> 02/17/22	112.266 / 114.534		862.00 / 845.00				N.A.	N.A
16:39	PDVSA	BH	MSG	PDVSA 9 <sup>3</sup> / <sub>4</sub> 05/17/35	93.100 / 96.900		755.00 / 740.00				N.A.	B2
16:38	POLKOM	JP	MSG	POLKOM B CDS EUR SR 5Y	663.916 / 677.328		663.92 / 677.33					
16:35	KDB	FTNF	MSG	KDB 3 <sup>1</sup> / <sub>2</sub> 08/22/17	105.123 / 107.247		135.00 / 132.00				A	Aa
16:35	XTALN	JP	MSG	XTALN 1 <sup>1</sup> / <sub>2</sub> 05/19/16	99.055 / 101.056		144.00 / 141.00				BBB+	Ba

- Right click on security and get easy access to all the related functions as well as see who sent you this quote
- Use amber fields to filter by security via keywords
- Adjust monitor by adding/removing columns through button “12) Edit Search”
- You can also set custom alerts on IMGR searches to notify you as prices with custom price and liquidity criteria are scraped from MSG, RUNZ, IB chats, and dealer inventories
- Easy export to excel



# FFM<GO> Tracking How Russian Inflation is affected By the 'Vodka Effect' Yield

This is an extract from article published on Bloomberg, FFM<GO> , on April 4, 2013

Russian consumer prices rose at the fastest pace in 18 months, driven by gains in food and alcohol prices. Bloomberg functions show that inflation is forecast to subside and that analysts and the forward market anticipate a 25 basis point cut to Russian interest rates in the third quarter.

Russia's accelerating inflation is the result of volatile components of the overall CPI.

To see the impact of food and alcohol on the CPI, type ECWB<GO> for Bloomberg's Economic Workbench.

Hit '1) Actions/Create New Chart' and change the reference period at the top of the new graph to 10 years. In the amber <Add a New Security> field on the top-left, type "Russia CPI YoY" and select it from the Autocomplete menu. Do the same for "Russia CPI food YoY," followed by "Russia CPI Alcohol YoY."



The chart shows that while the overall CPI rose 7.3 percent from a year earlier, food prices climbed 8.7 percent and alcohol prices surged 17.6 percent.

To see analyst projections for the Russian economy and the central bank's policy rates, run ECFC <GO> for the Economic Forecasts screen. Change the country to Russia. To see forecasts for the next seven quarters, click on the 'Quarterly' button at the top right of the screen.

Country/Region/World	Contributor		Contributor Composite		Economic Forecasts					
Russia					Yearly <input type="radio"/> Quarterly <input checked="" type="radio"/>					
Country	Q1 12	Q2 12	Q3 12	Q4 12	Q1 13	Q2 13	Q3 13	Q4 13	Q1 14	Q2 14
<b>Economic Activity</b>										
1) Real GDP (YoY%)	4.80	4.30	3.00	2.10	2.00	2.60	3.20	3.50	3.50	3.65
2) CPI (YoY%)	3.87	3.83	6.03	6.53	7.10	6.80	6.15	5.90	5.55	5.15
3) Unemployment (%)	6.27	5.33	5.07	5.13	5.80	5.40	5.30	5.60	5.00	5.65
<b>External Balance</b>										
4) Curr. Acct. (% of GDP)	5.62	5.33	5.33	5.33	5.25	3.15	1.65			2.50
<b>Fiscal Balance</b>										
5) Budget (% of GDP)	-0.07	-0.45	-0.37	-0.24	-	-	-	-	-	-
<b>Interest Rates</b>										
6) Central Bank Rate (%)	8.00	8.00	8.25	8.25	8.25	8.00	7.75	7.63	7.50	7.50
7) 3-Month Rate (%)	6.73	7.22	7.17	7.47	7.11	-	-	-	-	-
8) 2-Year Note (%)	6.77	7.21	6.81	6.19	5.93	-	-	-	-	-
9) 10-Year Note (%)	7.82	7.99	7.89	6.89	7.11	-	-	-	-	-
<b>Exchange Rates</b>										
10) USDRUB	29.35	32.42	31.18	30.53	31.06	30.46	30.50	30.42	30.25	-

In its latest policy statement, the central bank attributed the above-target inflation rate to higher food prices and tariffs, and because of continued economic slowdown, it considers the inflation risks to be low.

Indeed, the consensus of analysts is that the Russian central bank will cut its policy rate by 25 basis points later this year.

\* \* \*

# ALLQ<GO> Bond Quotes Monitoring and Electronic Trading

## ALLQ<GO>

Bloomberg platform for price discovery and fixed income trading

Electronic trading buttons:

It is possible to send an inquiry to 6 dealers for credits and to 5 dealers for government bonds.

Composite prices (non trading)

Executable dealers in white.

Enabled dealers in blue and magenta.

Prices (available to trade on) directly from the dealers

PCS	Firm Name	Bid Px	Ask Px	Bid Spd	Ask Spd	Bid Yld	Ask Yld	BSz(MM)	ASz(MM)	Time
MSG1	MSG Quotes	123.035	125.520	*227.0	223.0*	3.230	2.846	x 10		4:37
BVAL	BVAL (Score: 1)	124.134	124.395	177.1	173.3	3.059	3.018	x		7:00
BGN	BLOOMBERG GEN	124.325	124.495	174.2	171.8	3.029	3.003	x		09:49
SCOT	SCOTIA CAPITAL	126.40	126.60	142.5	139.7	2.712	2.682	1 x 1		5:59
HVBT	UniCredit Bank	124.437	124.688	172.4	168.8	3.012	2.973	5 x 5		8:18
HSET	HSBC EXECU	124.375	124.500	173.4	171.7	3.021	3.002	1 x 1		9:48
SBFM	STANDARD BK L	124.313	124.563	174.3	170.7	3.031	2.992	2 x 2		9:35
SBFR	SBFBANK CTB	124.290	124.471	174.7	172.1	3.034	3.007	.5 x .5		9:49
HAPS	HAPOALIM SECS	124.275	124.545	174.9	171.0	3.037	2.995	1 x 1		09:49
CBKG	COMMERZBANK	124.270	124.520	175.0	171.4	3.038	2.999	1 x 1		09:49
UBSX	UBS Investment	124.270	124.480	175.0	172.0	3.038	3.005	.25 x .25		09:49
GSEM	Goldman Sachs	124.25	124.50	175.3	171.7	3.041	3.002	5 x 5		9:49
EBXP	BNP PARIBAS e	124.250	124.444	175.3	172.5	3.041	3.011	5 x 5		9:47
RBXM	IRBMarketplace	124.250	124.500	175.3	171.7	3.041	3.002	2 x 2		9:49

**Firm**

Firm Prices: Dealers will have to honour 95% of orders and inquiries

**Enabled**

Trading prices that you are enabled to trade on by the dealer

**Executable**

Executable prices you are not enabled to trade on (request enablements via RFE<GO>)

**Best Bid/Ask**

Best bid and best ask



## ALLQ<GO>

### How to launch a trading ticket

Enabled dealers available for selection to trade with by putting them in competition on an inquiry.

Send the inquiry

### Axes in ALLQ<GO>

In order to see AXES please select 'Show Axes' (ALLQ<GO> → Settings → ALLQ Settings → deselect 'Hide AXE indicator' → Update)

PCS	Firm Name	Bid Px	Ask Px	Bid Spd	Ask Spd	Bid Yld	Ask Yld	BSz(MM)	ASz(MM)	Time
CBBT	FIT COMPOSITE	124.370	124.530	*223.0	/ 220.7*	3.022	/ 2.997	x		10:01
MSG1	MSG Quotes	123.035	125.520	*227.0	/ 223.0*	3.230	/ 2.846	x 10		4:37
BVAL	BVAL (Score: 1)	124.134	124.395	176.6	/ 172.8	3.059	/ 3.018	x		7:00
BGN	BLOOMBERG GEN	124.370	124.530	173.0	/ 170.8	3.022	/ 2.997	x		10:01
SCOT	SCOTIA CAPITAL	126.40	/ 126.60	142.0	/ 139.2	2.712	/ 2.682	1 x 1		5:59
HVBT	UniCredit Bank	124.437	/ 124.688	172.0	/ 168.3	3.012	/ 2.973	5 x 5		9:58
HSET	HSBC EXECUTAB	124.375	/ 124.500	172.9	/ 171.2	3.021	/ 3.002	1 x 1		10:00
HAPS	HAPOALIM SECS	124.320	/ 124.580	173.8	/ 170.0	3.030	/ 2.990	1 x 1		10:01



## MOSCOW EXCHANGE MICEX-RTS T+2 MARKET LAUNCH

Below is a copy of announcement about upcoming changes to the Moscow Exchange (MICEX + RTS merged).

From the standpoint of subscribers to the real-time data from Moscow Exchange there will be important changes to entitlement. Effective APRIL 1st 2013, Moscow Exchange will replace its existing real time MICRX and RTS market data products and introduce new consolidated market data information products based on asset classes. Subscribers who require real-time access to the data currently provided via EIS MIX1<GO>, Micex Level 1, EIS MIX2<GO>, Micex Level 2, and EIS RTS<GO>, RTS Market, MUST SUBSCRIBE to the NEW real-time exchange products. For more information and fee structure, please refer to MOEX<GO>, section: entitlements.

### T+2 LAUNCH

Effective March 25, 2013, OJSC "Moscow Exchange MICEX-RTS" will introduce trading with T+2 settlement cycle for most liquid equities/bond in parallel to current T+0 for Main market.

This is the first phase of moving all equities/bonds into T+2 settlement for Moscow Exchange. The parallel T+0 and T+2 trading will be run as of March 25 until the end of June. The end date to be confirmed the exchange. Then, the most liquid equities/bonds will have only T+2 trading.

The final list of securities for T+2 phase 1 consists of 15 equities and 33 government bonds (OFZ) and is available on Moscow Exchange web page: <http://rts.micex.ru/s797>

The trading hours for T+2 will be the same as for T+0 (Main Market) i.e.: 9.30AM - 7PM MSK time.

Details for T+2 project are available on the Moscow Exchange web site: <http://rts.micex.ru/s688> and soon will be available on Bloomberg special page.

Please be informed that NOTHING will change in relation to current MICEX Main T+0 set up (RM, RX, RN and RP tickers).

Additionally, please note that other Moscow Exchange markets (former RTS Standard/Classica/Derivatives/Money & FX) will NOT be affected by T+2 as for now (RU tickers).

Please be aware that between March 25 and March 29, T+2 data will be available under current Moscow Exchange entitlements i.e. MIX1 and MIX2.

Additional T+2 securities details, as currently planned, effective March 25th:

#### - T+2 Equities

- To provide the information about T+2 prices, Bloomberg will create special tickers for all equities having parallel T+2 trading. Ticker will be XXXX2 RX Equity<GO>, example VTBR2 RX Equity<GO>

#### - T+2 Government Bonds

- To reflect T+2 data the new Bond PCS codes will be created.
- Prices based bonds PCS reflecting T+2 data will be M2GB.
- Yield based bonds PCS reflecting T+2 data will be M2GY.

For additional information from Moscow Exchange with regards to this change please see:

<http://rts.micex.ru/s688>

For additional information with regards to the change on Bloomberg from March 21, 2013 please see: MOEX<GO>

\* \* \*

# BU<GO> Bloomberg Seminars and Trainings in Moscow

Date	Time (MSK)	Title
04/16/13	09:00 – 10:00	FX trading on Bloomberg
04/23/13	16:00 – 19:00	In-Depth: BOND VALUATION
04/24/13	15:00 – 18:00	Bloomberg Charts Club
04/25/13	09:00 – 10:00	Bloomberg Data in Excel (BASIC)
04/25/13	15:00 – 19:00	Quantify success of your strategy: fundamental/technical backtesting For details in Russian see <a href="http://www.bloomberg.com/promo/April/53093635/invitation.pdf">http://www.bloomberg.com/promo/April/53093635/invitation.pdf</a>
05/14/13	09:00 – 10:00	Introduction to Bloomberg
05/16/13	09:00 – 10:00	Bloomberg Launchpad: Customise your Bloomberg
05/21/13	09:00 – 10:00	<b>The fundamentals of FX Vanilla Options</b>
05/23/13	09:00 – 10:00	<b>The fundamentals of FX Exotic Options</b>
05/23/13	09:00 – 11:30	<b>BLOOMBERG ENTERPRISE "FOCUS ON" SERIES - Work-flow Ready Enterprise</b>
05/28/13	09:00 – 10:00	Yield Curve Analysis on Bloomberg
05/30/13	09:00 – 10:00	News and Research on Bloomberg
06/04/13	09:00 – 10:00	Commodity basics

All sessions are conducted in Bloomberg Moscow office at

ROMANOV DVOR II, ROMANOV PEREULOK 47TH FLOOR.

To register yourself or your colleagues please go to BU<GO> and filter seminars by city Moscow.

Sessions highlighted in bold are special trainings dedicated to advanced Bloomberg solutions.

MOSCOW +7 495 937 6770 HONG KONG +852 2977 6000 LONDON +44 207330 7500 NEW YORK +1 212 318 2000 SAN FRANCISCO +1 415 912 2960 SÃO PAULO +55 11 3048 4500 SINGAPORE +65 6212 1000 SYDNEY +612 9777 8600 TOKYO +81 3 3201 8900 DUBAI +971 4 364 1020



The BLOOMBERG PROFESSIONAL service, BLOOMBERG Data and BLOOMBERG Order Management Systems (the "Services") are owned and distributed locally by Bloomberg Finance L.P. ("BFLP") and its subsidiaries in all jurisdictions other than Argentina, Bermuda, China, India, Japan and Korea (the "BLP Countries"). BFLP is a wholly-owned subsidiary of Bloomberg L.P. ("BLP"). BLP provides BFLP with all global marketing and operational support and service for the Services and distributes the Services either directly or through a non-BFLP subsidiary in the BLP Countries. The Services include electronic trading and order-routing services, which are available only to sophisticated institutional investors and only where the necessary legal clearances have been obtained. BFLP, BLP and their affiliates do not provide investment advice or guarantee the accuracy of prices or information in the Services. Nothing on the Services shall constitute an offering of financial instruments by BFLP, BLP or their affiliates. BLOOMBERG, BLOOMBERG PROFESSIONAL, BLOOMBERG MARKETS, BLOOMBERG NEWS, BLOOMBERG ANYWHERE, BLOOMBERG TRADEBOOK, BLOOMBERG BONDTRADER, BLOOMBERG TELEVISION, BLOOMBERG RADIO, BLOOMBERG PRESS and BLOOMBERG.COM are trademarks and service marks of BLP, a Delaware limited partnership, or its subsidiaries.